

Meldungen bitte an : Heike Ringel Uhlandstraße 1a 17489 Greifswald heike.ringel@curculio.de
oder in die Floristische Datenbank MV: www.flora-mv.de

Orchideenkartierung MV 2014 bis 2021 Fundpunktkontrolle und Suche

<http://geobotanik-mv.de/spezialgruppen/heimische-orchideen/>

Stattliches Knabenkraut *Orchis mascula*:

blüht ab 25. April

meist gefleckte Blätter

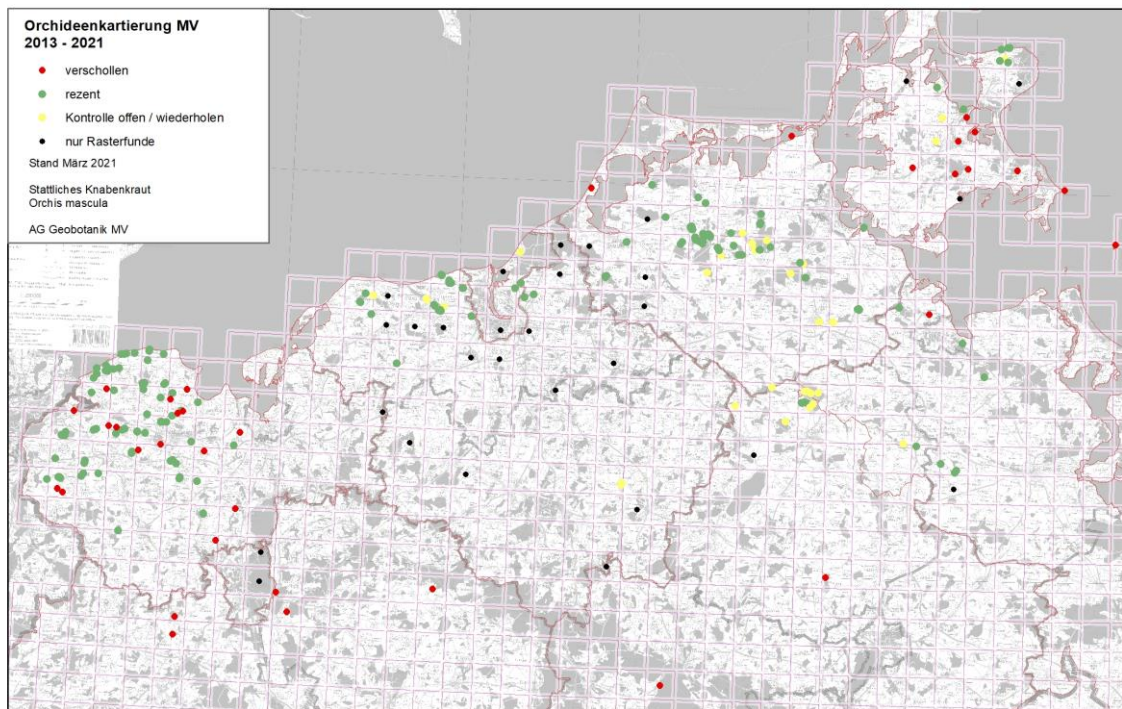
gern in lichten Eschenwäldern, an Bachläufen, aufgelichtete Erlen-Eschenwälder

grundfeuchte Standorte

in MV im Norden auf der der lehmigen grundfeuchten Grundmoräne

fehlt im Osten ab Lubmin, Usedom

fehlt im Süden



Kleine schwarze Punkte sind „nur“ Rasterdaten, sprich intensive Suche im Quadranten notwendig

Wichtig: **Nicht-Nachweis**

Wie sieht der Standort aus (Vegetation, Boden, Wasserhaushalt, Nutzung)

Was könnten die Probleme sein

Foto und Bogen ausfüllen

Meldungen bitte an : Heike Ringel Uhlandstraße 1a 17489 Greifswald heike.ringel@curculio.de
oder in die Floristische Datenbank MV: www.flora-mv.de

Literaturhinweise:

Aktuelle Orchideenfloren sind aus folgenden Bundesländern erschienen:

HE (2020)	TH (2014)
BW (2019)	ST (2011)
NRW (2018)	D (2009)
BY (2014)	

Habitat:

In MV Eschen-Feuchtwälder, Eschenbruchwälder, auch grundfeuchte Buchenwälder

Veränderungen durch Eschensterben – Lichteinfall, Wachstum der Kraut- und Strauchschicht

Entwässerungen - fehlende Feuchte, Nährstofffreisetzung durch Abbau humoser Bestandteile, stellenweise starke Vermüllung der Standorte

Luftbürtiger Stickstoffeintrag – vermehrtes Aufwachsen eutraphenter Konkurrenzvegetation